

Sanitizing No Rinse Floor Cleaner

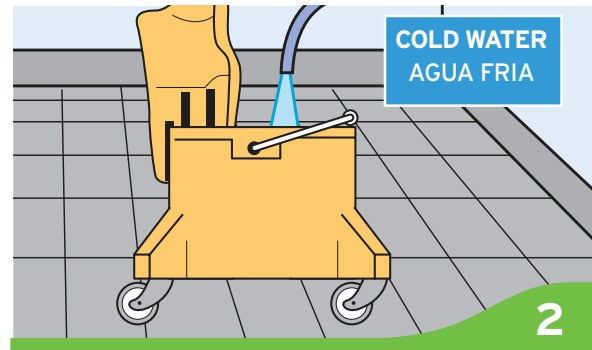
Limpiador sanitizante de pisos que no requiere enjuague

Clean & Sanitize Floors / Limpiar y sanitizar los pisos



1 Wipe up spills and sweep floor.

Limpie los derrames y barra el piso.



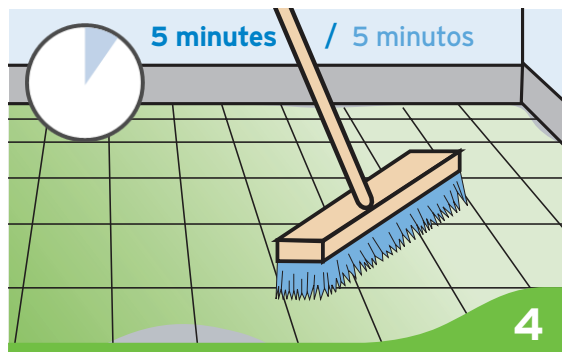
2 Fill mop bucket with fresh solution using the dispenser each time the floor is cleaned. Use only **COLD** water. Water temperature must be lower than **120°F (48°C)**.

Llene el balde del trapeador con la solución fresca usando el dispensador cada vez que limpie el piso. Use sólo agua **FRÍA**. La temperatura del agua debe ser menor que 120°F (48°C).



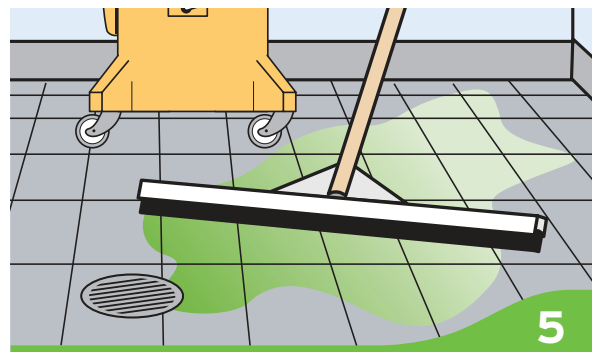
3 Apply Sanitizing No Rinse Floor Cleaner with a mop. Leave on floor until solution penetrates grease and soil.

Aplique el limpiador sanitizante de pisos que no requiere enjuague con un trapeador. Déjelo en el piso hasta que la solución penetre la grasa y la mugre.



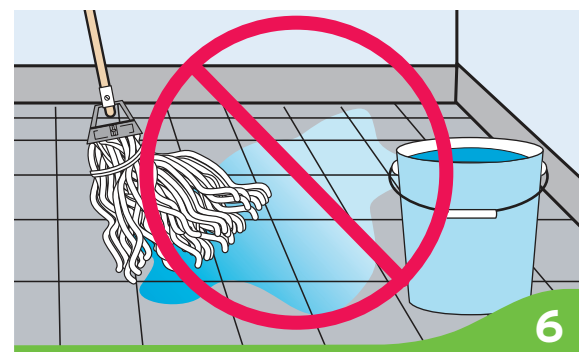
4 Brush floor with a stiff-bristled brush. Use it to spread the Sanitizing No Rinse Floor Cleaner all over the floor. To sanitize floor, ensure **5 minutes** contact time.

Cepille el piso con un cepillo de cerdas duras. Úselo para distribuir el limpiador sanitizante de pisos que no requiere enjuague por todo el piso. Para sanitizar el piso, asegúrese de que el producto haga contacto durante 5 minutos.



5 Mop up solution or squeegee toward drain.

Absorba la solución con un trapeador o escúrrala hacia el drenaje con la rasqueta de goma.



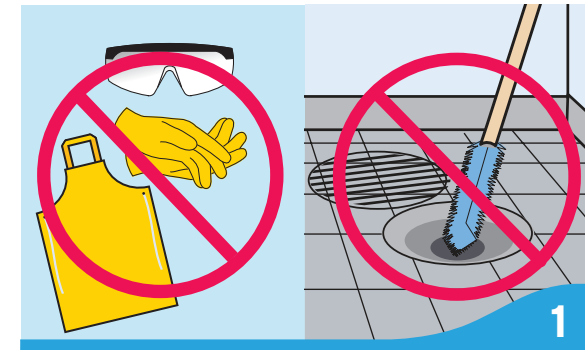
6 **Do NOT** rinse! Allow to air dry. After cleaning, dispose of any unused Sanitizing No Rinse Floor Cleaner solution according to local water waste regulations.

¡NO enjuague! Deje secar al aire. Después de la limpieza, deseché el limpiador sanitizante de pisos que no requiere enjuague no usado conforme a las normativas locales sobre aguas residuales.

1 Just squeegeeing Sanitizing No Rinse Floor Cleaner when you clean the floors can be considered a pre-cleaning step.

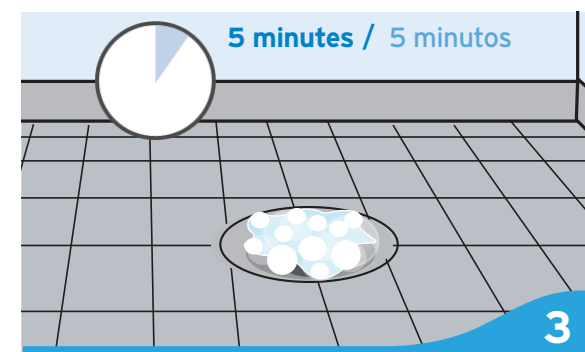
1 Usar la rasqueta de goma para aplicar el sanitizante Wash 'n Walk al limpiar los pisos puede considerarse un paso de pre-limpieza.

Clean & Sanitize Drains / Limpiar y sanitizar los drenajes



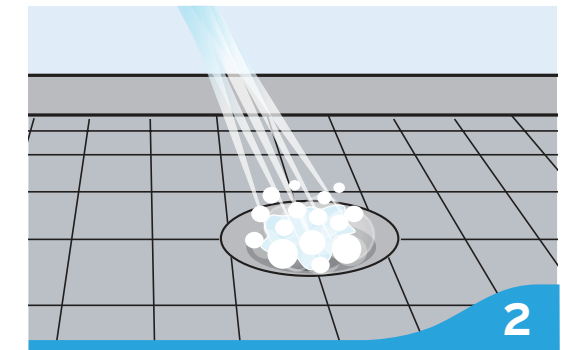
1 No PPE required when using product at the recommended dilution. No brushes or mechanical agitation required.

No se requiere equipo de protección personal si el producto se usa según la dilución recomendada. No se requiere el uso de cepillos ni agitación mecánica.



3 Allow foam to dwell for **5 minutes**. Rinse if desired. Dispose of any unused Sanitizing No Rinse Floor Cleaner solution according to local water waste regulations.

Deje reposar la espuma durante 5 minutos. Enjuague si así lo desea. Deseche el limpiador sanitizante de pisos que no requiere enjuague conforme a las normativas locales sobre aguas residuales.

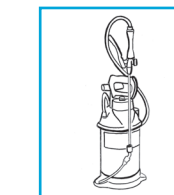


2 On a pre-cleaned drain¹, foam Sanitizing No Rinse Floor Cleaner into drain until drain is full.

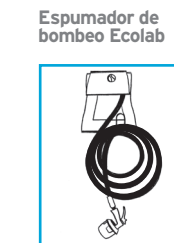
En un drenaje previamente limpiado¹, aplique el limpiador sanitizante de pisos que no requiere enjuague en espuma hasta que el drenaje esté lleno.

Approved Foam Applicators

Aplicadores de productos en espuma Ecolab aprobados



Pump Up Foamer



Outback Wall-Mount Foamer
Espumador de montaje en pared Outback

- Fill 3/4th of tank with diluted Sanitizing No Rinse Floor Cleaner
- Pressurize tank by pumping until pressure gauge reads 30 psi
- Push pump handle down and twist it clockwise to lock it
- Point wand assembly to drain and squeeze trigger to discharge foam
- Llène 3/4 de tanque con el limpiador sanitizante de pisos que no requiere enjuague
- Presurice el tanque bombeando hasta que la presión alcance 30 psi
- Presione hacia abajo la manija de la bomba y gírela en el sentido de las agujas del reloj para bloquearla
- Apunte la varilla hacia el drenaje y apriete el gatillo para descargar la espuma
- Make sure selector valve points to product label
- Turn on water source and water valve on dispenser to ON position
- Point spray gun to drain and squeeze trigger to discharge foam
- Asegúrese que la válvula selectora apunte a la etiqueta del producto
- Abra la fuente de agua y coloque la válvula de agua del dispensador en la posición ON (encendido)
- Apunte la pistola rociadora hacia el drenaje y apriete el gatillo para descargar la espuma